

Klemmbolzen für Lochtische

NEU

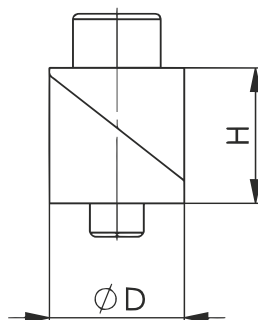
Ausführung: Der Klemmbolzen ist unempfindlich für die Oberflächenqualität und Durchmesser der Bohrung und kann auch bei dünnen Platten, ab 4 mm, eingesetzt werden.

Anwendung: Zum Adaptieren von Schnellspannern auf Lochtischen für die Holz- und Schweißbearbeitung.

Lieferumfang: Klemmbolzen mit Zylinderschraube.



CAD-Daten



3.8

Größe	Zylinderschraube ISO 4762	ØD mm	Höhe H mm	Gewicht g	AMF 3773 €	Bestell-Nr.
16	M8 x 20	16	17,5	36	21,80 ◊	...0001
20	M8 x 25	20	20	59	25,80 ◊	...0003
28	M8 x 30	28	28,5	148	33,50 ◊	...0005

(W341)

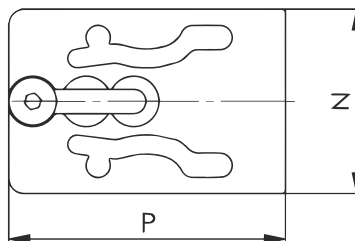
Adapterplatte, eckig

NEU

Ausführung: Besonders für eine schnelle Positionierung geeignet. Der Schnellspanner kann einfach und schnell von oben fixiert werden. Adapterplatte aus Stahl, verzinkt und passiviert.

Anwendung: Zur Befestigung von Senkrechtspannern und Waagrechtspannern auf Lochtischen für die Holz- und Schweißbearbeitung.

Hinweis: Die Adapterplatte wird mit dem entsprechenden Klemmbolzen auf dem Lochtisch befestigt. Die Befestigung des Schnellspanners auf dem Adapter erfolgt durch Senkschrauben von unten. Dazu wird der Befestigungssatz (Bestell-Nr. 3773) 3/189 benötigt.

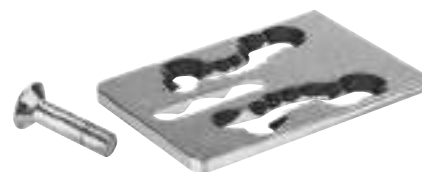


CAD-Daten



Senkschraube DIN 7991	P mm	N mm	Gewicht g	AMF 3773 €	Bestell-Nr.
M8 x 35	93	62	170	34,40 ◊	...0007

(W341)



Zyklus Steckschlüsselgarnituren

wie zum Beispiel die 1/4" und 1/2"-kombinierte Zyklus Speed-Garnitur sowie unser komplettes Programm Steckschlüssel-Garnituren finden Sie ab 6/2

