

Spanneisen

Ausführung: Aus Vergütungsstahl, lackiert. Mit planparallelen Spann- und Auflageflächen.

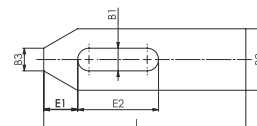
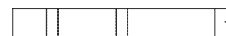
Anwendung: Spanneisen können mit verschiedenen Spannunterlagen kombiniert und dadurch unterschiedlichen Werkstückformen und -größen angepasst werden.

DIN 6314



CAD-Daten

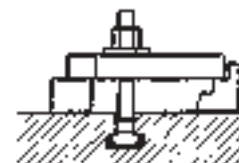
3918 **format** professional quality



3918



3389 **AMF**



3389

Schlitzbreite

b ₁ mm	Länge l mm	für Schrauben	a mm	b ₂ mm	b ₃ mm	e ₁ mm	e ₂ mm	format		Bestell-Nr.	
								3918	AMF 3389		
6,6	50	M6	10	20	8	10	20	4,50	6,10	...0007	
9	60	M8	12	24	10	13	22	5,70	-	...0009	
9	60	M8	12	25	10	13	22	-	7,05	...0009	
11	80	M10	15	30	12	15	30	6,35	8,75	...0011	
14	100	M12/M14	19	38	14	21	40	7,70	-	...0014	
14	100	M12/M14	20	40	14	21	40	-	8,90	...0014	
14	125	M12/M14	19	38	14	21	50	8,65	-	...0016	
14	125	M12/M14	20	40	14	21	50	-	10,00	...0016	
18	125	M16/M18	24	48	18	26	45	10,65	-	...0018	
18	125	M16/M18	25	50	18	26	45	-	12,80	...0018	
18	160	M16/M18	24	48	18	26	65	14,05	-	...0020	
18	160	M16/M18	25	50	18	26	65	-	15,50	...0020	
22	160	M20/M22	30	60	20	30	60	20,40	-	...0022	
22	160	M20/M22	30	60	22	30	60	-	23,60	...0022	
22	200	M20/M22	30	60	20	30	80	25,20	-	...0024	
22	200	M20/M22	30	60	22	30	80	-	28,10	...0024	
									(W340)	(W342)	

Spanneisen mit Treppenzähnen

Ausführung: Mit planparallelen Spann- und Auflageflächen.

Anwendung: Spanneisen können mit verschiedenen Spannunterlagen kombiniert und dadurch unterschiedlichen Werkstückformen und -größen angepasst werden.

3919 Gehärtet, vergütet, schwarz.

3390 Aus Vergütungsstahl, lackiert.



3919 **format** professional quality



3390 **AMF**



Schlitzbreite

b ₁ mm	Länge l mm	für Schrauben	a mm	b ₂ mm	b ₃ mm	e ₁ mm	e ₂ mm	format		Bestell-Nr.	
								3919	AMF 3390		
6,6	50	M6	10	20	8	10	20	8,80	9,75	...0007	
9	60	M8	12	25	10	13	22	10,70	13,05	...0009	
11	80	M10	15	30	12	15	30	10,70	15,10	...0011	
11	125	M10	15	30	12	15	70	16,65	18,55	...0013	
14	100	M12/M14	18	38	14	21	50	12,45	-	...0014	
14	100	M12/M14	20	40	14	21	40	-	15,20	...0014	
14	150	M12/M14	18	38	14	21	90	21,80	-	...0017	
14	160	M12/M14	20	40	14	21	90	-	24,10	...0017	
18	125	M16/M18	24	48	18	26	70	19,55	-	...0018	
18	125	M16/M18	25	50	18	26	45	-	21,90	...0018	
18	160	M16/M18	24	48	18	26	90	35,50	-	...0021	
18	200	M16/M18	25	50	18	26	110	-	39,20	...0021	
22	160	M20/M22	30	60	20	30	60	31,50	-	...0022	
22	160	M20/M22	30	60	22	30	60	-	34,90	...0022	
									(W340)	(W342)	