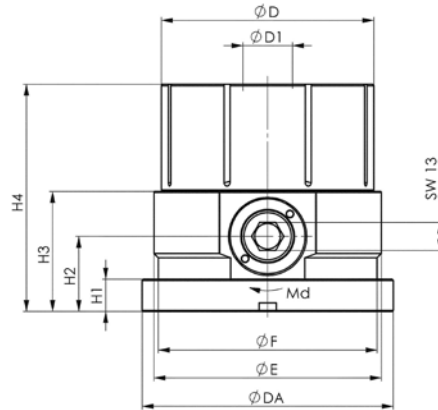
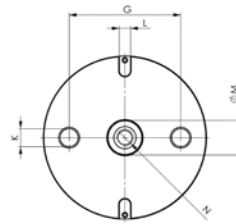
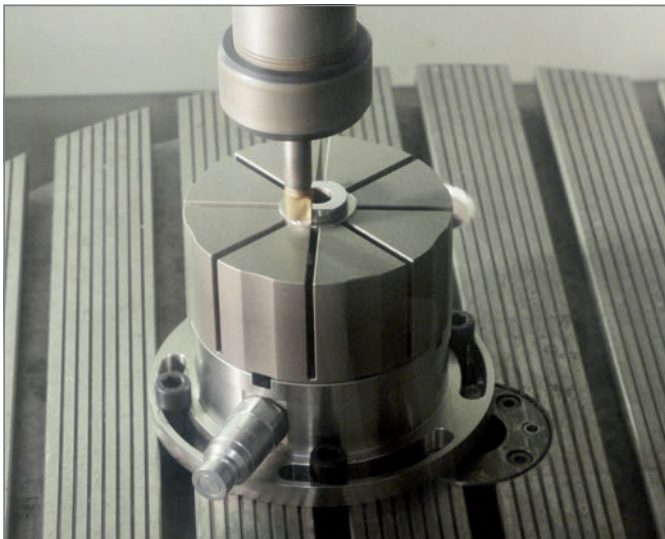


## Mechanische Spannzange

**Ausführung:** Grundkörper aus brüniertem Stahl. Mechanik im Grundkörper ist geschützt gegen Schmutz und Kühlmittel. Umlaunder Spannrand für die Befestigung auf dem Maschinentisch. An der Unterseite Aufnahme für AMF-Zero-Point-System.

**Anwendung:** Zum Spannen von komplexen Werkstückkonturen. Schneller und einfacher Austausch der Spannzangen.

**Lieferumfang:** Grundkörper und Spannzange.



CAD-Daten



3.8

$\phi D$	$\phi D1$	$\phi DA$	$\phi M$	H1	H2	H3	H4	AMF 3916	Bestell-Nr.
mm	mm	mm	mm	mm	mm	mm	mm	€	Nr.
99	23	117	25	15	35	56	106	1105,00	...4099

(W345)

## Spannzange, einzeln

**Ausführung:** Aus eloxiertem, hochfestem Aluminium.

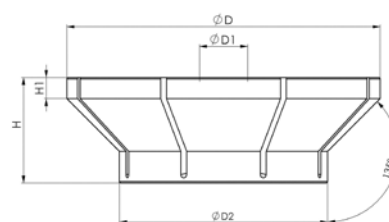
**Anwendung:** Die Werkstückkontur wird in die Spannzange mit einer Mindestdiefe von 2 mm eingefräst.

$\phi D$	$\phi D1$	$\phi D2$	Höhe	AMF 3916	Bestell-Nr.
mm	mm	mm	mm	€	Nr.
99	23	99	50	295,50	...4199
149	23	99	50	410,50	...4149

(W345)



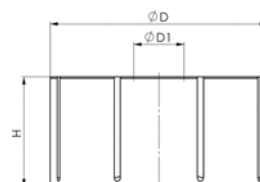
CAD-Daten



3916 4149



3916 4149



3916 4199



3916 4199