

Doppelschleifmaschine DS 150 M

Leistungsstarke Maschine für anspruchsvolle Schärf-, Schleif- und Entgratarbeiten

Produkteigenschaften:

- Geräusch- und vibrationsarmer, wartungsfreier Induktionsmotor
- Maximale Laufruhe und hohe Standzeit der Scheiben durch hochwertige Befestigungsflansche
- Werkzeuglos verstellbare Werkstückauflagen

Leistung	W	370	
Spannung	V	230	
Leerlaufdrehzahl	min ⁻¹	2980	
Schleifscheibe (Ø x Breite x Bohrung)	mm	150 x 20 x 20	
Gewicht	kg	8,7	
	€/Stück	129,00	(E206)
Bestell-Nr.		0194 0751	

Doppelschleifmaschine DS 150 Plus

- Ausführung wie vor, jedoch auch geeignet für den Einsatz von Stahldrahrundbürsten zum Entrosten, LED-Arbeitslicht, 400 W Leistung und Schleifscheiben-Ø 150 x 20 x 20 mm
- 36 Monate Full Service, Preisgruppe FS 2, optional möglich

	€/Stück	164,00	(E206)
Bestell-Nr.		0100 0867	

Doppelschleifmaschine DSD 200 Plus

Besonders drehmomentstarke Maschine zum Schleifen, Schärfen, Entgraten und Entrosten von Stahl und Metallen.

Produkteigenschaften:

- Geräusch- und vibrationsarmer, wartungsfreier Induktionsmotor
- Wiederanlaufschutz: verhindert unbeabsichtigtes Anlaufen nach Stromunterbrechung
- Geeignet für den Einsatz von Stahldrahrundbürsten zum Entrosten
- Große, neigbare und werkzeuglos verstellbare Werkzeugauflage mit praktischer V-Nut zum Schärfen von Schweißnadeln
- Beidseitiger Absauganschluss, passend für gängige Anschlussmuffen
- Integriertes LED-Licht zur optimalen Ausleuchtung des Arbeitsbereiches

Leistung	W	750	
Spannung	V	400	
Leerlaufdrehzahl	min ⁻¹	2980	
Schleifscheibe (Ø x Breite x Bohrung)	mm	200 x 25 x 32	
Gewicht	kg	17,8	
	€/Stück	339,00	(E206)
Bestell-Nr.		0194 0771	

Kombi-Bandschleifmaschine BS 200 Plus

Universelle Kombimaschine mit Schleifband und Schleifscheibe zum Bearbeiten von Holz und Metall. Zum Schleifen, Schärfen, Entgraten und Entrosten von Stahl und Metallen.

Produkteigenschaften:

- Für den Einsatz von Stahldrahrundbürsten zum Entrosten
- Integriertes LED-Licht
- Großer, um 90° stufenlos neigbarer Bandschleifarm für zwei gängige Schleifbandlängen
- Werkzeuglose Neigungsverstellung des Bandschleifarms
- Flexibles Arbeiten auf der großen Schleiffläche oder alternativ an der Rundung des Bandschleifarms
- Absauganschluss am Bandschleifarm, passend für gängige Anschlussmuffen
- Gummiantriebsrad im Bandschleifarm mit Rillen für schnelle Wärmeabführung

Leistung	W	600	
Spannung	V	230	
Leerlaufdrehzahl	min ⁻¹	2980	
Schleifscheibe (Ø x Breite x Bohrung)	mm	200 x 25 x 32	
Bandabmessung (B x L)	mm	50 x 1000/1020	
Gewicht	kg	16,9	
	€/Stück	349,00	(E206)
Bestell-Nr.		0194 0786	

- Höchste Arbeitssicherheit durch extragroße, stabile Funkenschutzgläser

Lieferumfang: Maschine, Normalkorund-Schleifscheiben P 36 und N 60, Funkenschutzgläser, Werkstückauflage



Doppelschleifmaschine DS 200 Plus

- Ausführung wie vor, jedoch auch geeignet für den Einsatz von Stahldrahrundbürsten zum Entrosten, LED-Arbeitslicht, 600 W Leistung und Schleifscheiben-Ø 200 x 25 x 32 mm
- 36 Monate Full Service, Preisgruppe FS 3, optional möglich

	€/Stück	256,00	(E206)
Bestell-Nr.		0194 0766	

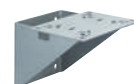
Lieferumfang: Maschine, Normalkorund-Schleifscheiben P 36 und N 60, Funkenschutzgläser, Werkstückauflage, Sechskantschlüssel



Wandkonsole für DS/DSD

Produkteigenschaften:

- Passend für alle Metabo Doppelschleifmaschinen bis Scheiben-Ø 200 mm (ab Bj. 2005), außer BS 175, DS 250 D



	Abmessung mm	€/Stück	Bestell-Nr.
	280 x 90 x 204	74,00	0194 0795
		(E206)	

- Schneller, werkzeugloser Schleifbandwechsel nach Öffnen der Abdeckung
- Maximale Laufruhe und hohe Standzeit der Scheiben durch hochwertige Befestigungsflansche

Lieferumfang: Maschine, Normalkorund-Schleifscheibe 60 N, Gewebesleifband K 60, Funkenschutzgläser, Werkstückauflage, Sechskantschlüssel

