

## Bandschleifmaschine GRIT GI 100

Dieser Bandschleifer im Kleinformat eignet sich für den universellen Einsatz mit kleineren Werkstücken. Er ist als Tischmaschine verwendbar und modular erweiterbar.

### Produkteigenschaften:

- Universell einsetzbare Bandschleifmaschine mit ausgezeichneten Leistungsdaten
- Patentiertes Bandspannsystem mittels Gasfeder
- Auch für den mobilen Einsatz in Werkstatt oder Montagefahrzeugen besonders geeignet

**Lieferumfang:** Maschine, Schleifband 100 x 1000 mm, Korn 60 Z

Leistung	W	1500	
Spannung	V	400	
Leerlaufdrehzahl	min <sup>-1</sup>	3000	
Bandgeschwindigkeit	m/s	30	
Bandabmessung (B x L)	mm	100 x 1000	
Gewicht	kg	28,8	
	€/Stück	1165,10	(E028)
Bestell-Nr.		<b>0192 1103</b>	



## Bandschleifmaschine GRIT GI 100 EF

- Ausführung wie vor, jedoch mit 230 V Spannung

	€/Stück	1366,10	(E028)
Bestell-Nr.		<b>0192 1095</b>	

## Bandschleifmaschine GRIT GIS 75

Als Hochleistungsschleifer mit stabilem Fuß kommt diese Maschine bei Standard-Schleifanwendungen in der Metallbearbeitung zum Einsatz. Sie erreicht eine konstante Drehzahl bei hoher Zerspanleistung – mit ihrem robusten 4-kW-Motor.

### Produkteigenschaften:

- Abnehmbarer Spänefang
- Patentiertes Bandspannsystem
- Vibrationsarm durch robuste Bauweise

**Lieferumfang:** Maschine, Schleifband in Qualität R, Korn 36, CEE-Stecker 16 A mit Phasenwender

Leistung	W	4000	
Spannung	V	400	
Leerlaufdrehzahl	min <sup>-1</sup>	3000	
Bandgeschwindigkeit	m/s	30	
Bandabmessung (B x L)	mm	75 x 2000	
Gewicht	kg	74	
	€/Stück	1680,90	(E028)
Bestell-Nr.		<b>0192 1135</b>	



## Bandschleifmaschine GRIT GIS 150

- Ausführung wie vor, jedoch mit einer Bandbreite von 150 mm

	€/Stück	2022,50	(E028)
Bestell-Nr.		<b>0192 1145</b>	

## Bandschleifmaschine GRIT GI 75 2 H

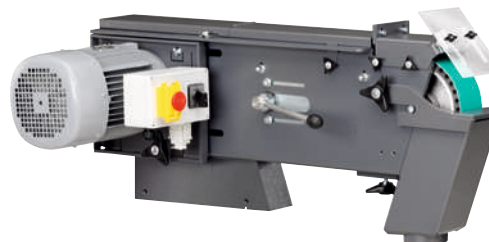
Diese Bandschleifmaschine lässt sich bei Bedarf ausbauen – durch Zusatzmodule. Ihr äußerst robuster Drehstrom-Motor macht Schleifen mit konstanter Drehzahl möglich. Die Drehzahlen eignen sich in optimaler Form für die Metall- und Edelstahlbearbeitung.

### Produkteigenschaften:

- Abnehmbarer Spänefang
- Anschlussmöglichkeit für externe Absaugung
- Antriebsscheibe mit Polyurethanbeschichtung
- Arbeitshöhe individuell einstellbar
- Patentiertes Bandspannsystem
- Vibrationsarm
- Optional: Maschinenfuß mit und ohne Absaugung

Leistung	W	2600/3100	
Spannung	V	400	
Leerlaufdrehzahl 1./2. Gang	min <sup>-1</sup>	0–1500/0–3000	
Bandgeschwindigkeit 1./2. Stufe	m/s	15/30	
Bandabmessung (B x L)	mm	75 x 2000	
Gewicht nach EPTA	kg	65	
	€/Stück	2058,50	(E028)
Bestell-Nr.		<b>0192 1125</b>	

**Lieferumfang:** Maschine, Schleifband 75 x 2000 mm; K 36, CEE-Stecker 16 A



## Bandschleifmaschine GRIT GI 75

- Ausführung wie vor, jedoch mit nur einem Gang und einer Leerlaufdrehzahl von 0–3000 min<sup>-1</sup>

	€/Stück	1888,40	(E028)
Bestell-Nr.		<b>0192 1105</b>	