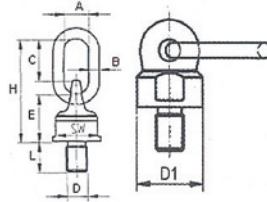


Anschlagwirbel

- **Flexibel drehbar**
Komplett um 360°, Öse um 180°, selbstausrichtend schwenkbar, kugelgelagert.
- **Geprüfte Sicherheit**
H-Stempel, Sicherheitsfaktor 4, **Güteklasse 8**.
- **Lieferumfang**
Anschlagwirbel inkl. Montage- und Gebrauchsanweisung.



Temperatureinsatzbereich	
Umgebungstemperatur	Reduzierung der Tragfähigkeit
unter -40 °C	nicht zulässig
von -40 °C bis 200 °C	keine
von 200 °C bis 300 °C	-10 %
von 300 °C bis 400 °C	-25 %
über 400 °C	nicht zulässig



TIPP

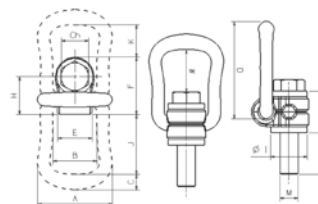
Nicht geeignet für Dauerbewegungen unter Last!

Tragfähigkeit kg	DxL mm	Maß A mm	Maß B mm	Maß C mm	Maß E mm	Maß H mm	Maß SW mm	Maß D1 mm	Gewicht kg	€	Bestell-Nr.
300	M10x18	30	13	46	50	105	30	38	0,48	92,70	3060 2055
500	M12x18	30	13	46	50	105	30	38	0,50	87,30	3060 2056
500	M12x25	30	13	46	50	105	30	38	0,50	92,70	3060 2057
500	M14x20	30	13	46	50	105	30	38	0,50	92,70	3060 2058
1120	M16x20	30	13	46	50	105	30	38	0,53	90,90	3060 2059
1120	M16x30	30	13	46	50	105	30	38	0,53	97,00	3060 2060
1120	M20x30	30	13	46	50	105	30	38	0,53	97,00	3060 2061
1120	M24x30	30	13	46	50	105	30	38	0,53	97,00	3060 2062
2000	M20x30	34	16	57	61	131	40	50	1,05	104,00	3060 2063
2000	M20x40	34	16	57	61	131	40	50	1,05	116,50	3060 2064
2000	M20x50	34	16	57	61	131	40	50	1,05	116,50	3060 2065
2000	M20x70	34	16	57	61	131	40	50	1,05	116,50	3060 2066
3150	M24x30	40	19	70	68	153	48	58	1,63	141,00	3060 2067
3150	M24x45	40	19	70	68	153	48	58	1,63	156,50	3060 2068
3150	M24x50	40	19	70	68	153	48	58	1,63	156,50	3060 2069
3150	M30x35	40	19	70	68	153	48	58	1,63	156,50	3060 2070
5300	M30x35	40	20	65	80	165	65	75	2,23	197,00	3060 2071
8000	M30x35	50	22	90	95	205	75	85	4,72	279,50	3060 2072
8000	M36x54	50	22	90	95	205	75	85	4,72	252,50	3060 2073

(B456)

Anschlagwirbel mit Spannbügel

- **Flexibel drehbar**
Komplett um 360°, ideal als 90°-Anschlagpunkt. Schraube dauerhaft korrosionsgeschützt und unverlierbar.
- **Geprüfte Sicherheit**
Sicherheitsfaktor 4 (in alle Richtungen der Traglast), **Güteklasse 10**.
- **Lieferumfang**
Anschlagwirbel mit Spannbügel inkl. Montage- und Gebrauchsanweisung.



Temperatureinsatzbereich	
Umgebungstemperatur	Reduzierung der Tragfähigkeit
unter -40 °C	nicht zulässig
von -40 °C bis 200 °C	keine
von 200 °C bis 300 °C	-10 %
von 300 °C bis 400 °C	-25 %
über 400 °C	nicht zulässig



TIPP

Nicht geeignet für Drehbewegungen unter Last!

Tragfähigkeit kg	MxL mm	Maß A mm	Maß B mm	Maß C mm	Maß D mm	Maß E mm	Maß F mm	Maß W mm	Ch mm	Gewicht kg	€	Bestell-Nr.
300	M8 x15	57	34	10	78	24	41	43	13	0,27	88,50	3060 2167
630	M10x15	57	34	10	78	24	41	42	17	0,29	89,10	3060 2168
1000	M12x23	66	38	14	85	30	50	40	19	0,50	90,00	3060 2169
1500	M16x24	66	38	14	85	30	50	38	24	0,51	102,00	3060 2170
3500	M20x31	87	55	16	111	48	68	54	30	1,25	109,00	3060 2171
4500	M24x37	87	55	16	111	48	68	51	36	1,30	115,50	3060 2172
4000	M27x37	109	66	23	145	54	91	64	41	3,15	210,00	3060 2173
5000	M30x45	109	66	23	145	54	91	62	46	3,25	226,00	3060 2174
8000	M36x59	136	78	28	190	62	108	88	55	5,90	494,50	3060 2175
15000	M42x61	169	97	36	242	68	131	121	65	11,20	636,00	3060 2176
20000	M48x71	169	97	36	242	68	131	117	75	11,60	686,00	3060 2177

(B456)