



### 1 + 2 Schwerlastfahrwerk (Komplettsset) Typ XY

**• Tragfähigkeit bis 32 Tonnen**

Stabile Stahlkonstruktion mit Rollen aus Polyurethan.

**Fahrwerk Typ X** (vorne lenkbar) mit drehbarer Tragplatte, Zugdeichsel und Handgriff.

**Fahrwerk Typ Y** (hinten verstellbar) mit 2 Transportrollern und Verbindungsstange.

**• Farbe**

Lackierung RAL 3020 verkehrsrot.

Typ		XY 4	XY 8	XY 12	XY 16	
Tragkraft	t	8	16	24	32	
Anzahl Lastrollen		8	16	24	32	
Gewicht	kg	27	71	101	129	
	€	648,00	1309,00	1792,00	1983,00	(B396)
	Bestell-Nr.	3020 1205	3020 1206	3020 1207	3020 1208	

### 1 Fahrwerk Typ X, lenkbar

**• Tragfähigkeit bis 16 Tonnen**

Mit drehbarer Tragplatte und Zugdeichsel mit Handgriff.

**• Farbe**

Lackierung RAL 3020 verkehrsrot.

Typ		X 4	X 8	X 12	X 16	
Tragkraft	t	4	8	12	16	
Anzahl Lastrollen		4	8	12	16	
Tragplatte Ø	mm	150	160	180	200	
Deichsellänge	mm	800	1100	1100	1100	
Gesamtmaße BxTxH mm		230x230x110	560x420x110	750x450x110	936x500x110	
Gewicht	kg	14	41	63	85	
	€	371,50	751,00	1070,00	1199,00	(B396)
	Bestell-Nr.	3020 1227	3020 1229	3020 1231	3020 1233	

### 2 Fahrwerk Typ Y, verstellbar

**• Verstellbare Transportbreite**

Mittels Verbindungsstange können 2 Transportroller zu einem verstellbaren Fahrwerk verbunden werden.

Verbindungsstange gehört zum Lieferumfang!

**• Tragfähigkeit bis 16 Tonnen**

Tragplatten mit rutschhemmender Gummiauflage.

**• Farbe**

Lackierung RAL 3020 verkehrsrot.



Typ		Y 4	Y 8	Y 12	Y 16	
Tragkraft	t	4	8	12	16	
Anzahl Lastrollen		4	8	12	16	
Tragplatte BxT	mm	140x120	200x160	220x180	240x200	
Verstellbereich	mm	300-1000	400-1300	400-1400	400-1500	
Gesamtmaße BxTxH mm		170x140x110	200x200x110	256x200x110	310x220x110	
Gewicht	kg	13	30	38	44	
	€	312,50	632,00	821,50	895,50	(B396)
	Bestell-Nr.	3020 1228	3020 1230	3020 1232	3020 1234	

### 3 Schwerlast-Transportroller Typ CT/CTA

**• Vielseitige Transporthilfe**

Große Rollen aus Polyurethan für optimale Lastverteilung.

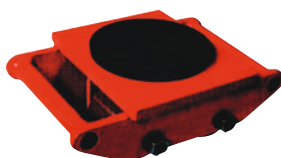
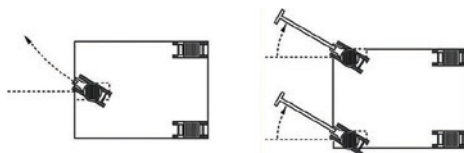
Typ CT mit fester Tragplatte und rutschhemmender Gummiauflage.  
Typ CTA mit drehbarer Tragplatte und rutschhemmender Gummiauflage.

**• Hohe Tragfähigkeit**

Stabile Stahlkonstruktion mit bis zu 15 t Tragkraft (modellabhängig).

**• Farbe**

Lackierung RAL 3020 verkehrsrot.



Typ		CT-4	CT-6	CT-8	CT-9	
Tragkraft	t	6	8	12	15	
Anzahl Lastrollen		4	6	8	9	
Gesamtmaße BxTxH mm		222x300x100	222x400x100	222x500x100	308x400x100	
Gewicht	kg	14	21	28	34	
	€	210,00	288,00	382,00	365,00	(B396)
	Bestell-Nr.	3020 1195	3020 1197	3020 1199	3020 1201	

Typ		CTA-4	CTA-6	CTA-8	CTA-9	
Tragkraft	t	6	8	12	15	
Anzahl Lastrollen		4	6	8	9	
Gesamtmaße BxTxH mm		222x300x110	222x400x110	222x500x110	308x400x110	
Gewicht	kg	16	23	30	37	
	€	230,00	318,50	340,00	421,00	(B396)
	Bestell-Nr.	3020 1196	3020 1198	3020 1200	3020 1202	