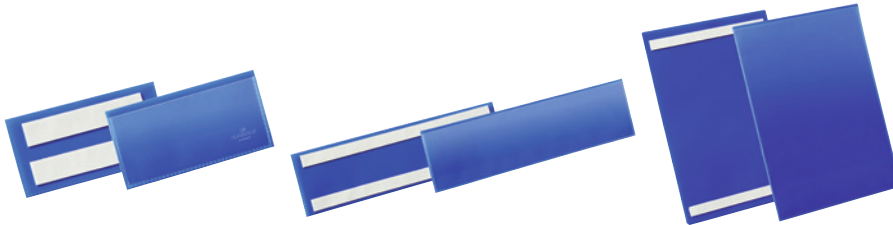


Selbstklebende Etikettentasche

- **Selbstklebend**
Sie eignen sich für die Anwendung an Kunststoffbehältern, Holz und Kartonagen. Sie sind strapazierfähig und verfügen über zwei rückseitige Klebestreifen.
- **Strapazierfähiges Material**
Aus Polypropylen (PP), Rückseite blau, Vorderseite transparent.



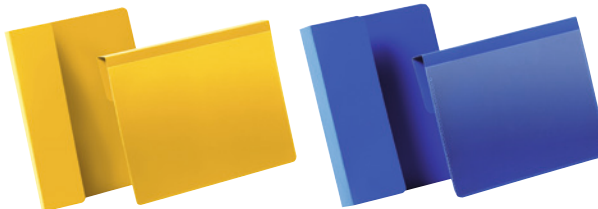
Maße innen BxH mm	VE/St.	PE	€	Bestell-Nr.
100x 38	50	Pack	77,10	3042 6295
150x 67	50	Pack	97,50	3042 6296
148x105 (A6 quer)	50	Pack	103,00	3042 6297
210x 74	50	Pack	117,50	3042 6298
210x148 (A5 quer)	50	Pack	123,00	3042 6299
297x 74	50	Pack	127,00	3042 6300
210x297 (A4 hoch)	50	Pack	154,50	3042 6301
297x210 (A4 quer)	50	Pack	154,50	3042 6302

(B692)



Kennzeichnungstaschen mit Falz

- **Mit stabiler Falz**
Werden zum Überhängen an Kartons, Boxen und anderen Behältern genutzt.
- **Strapazierfähiges Material**
Aus stabiler Hartfolie, Rückseite blau oder gelb, Vorderseite transparent.
- **Ausführung**
Scannertauglich und dokumentenecht.



Maße innen BxH mm	VE/St.	PE	Farbe blau		Farbe gelb	
			€	Bestell-Nr.	€	Bestell-Nr.
148x105 (A6)	50	Pack	73,30	3042 6303	-	-
210x148 (A5)	50	Pack	87,20	3042 6304	87,20	3042 6321
297x210 (A4)	50	Pack	139,50	3042 6305	154,50	3042 6322

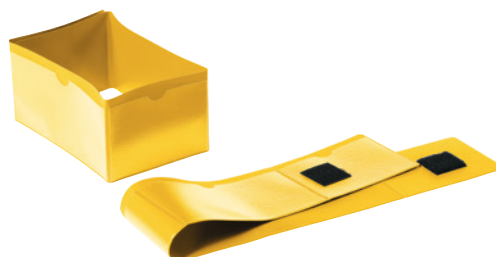
(B692)

(B692)



Palettenfuß-Banderole

- **Befestigung per Klettverschluss**
Befestigung erfolgt am äußeren Palettenfuß. Die Banderolen ermöglichen eine 4-seitige Beschriftung. Die Befestigung erfolgt ganz einfach mit Klettverschluss.
- **Strapazierfähiges Material**
Aus stabiler Hartfolie, Rückseite blau oder gelb, Vorderseite transparent. Mit Daumenstanzung zum einfachen Einschleiben der Einsteckbilder.
- **Ausführung**
Scannertauglich und dokumentenecht.



Maße innen BxH mm	VE/St.	PE	Farbe blau		Farbe gelb	
			€	Bestell-Nr.	€	Bestell-Nr.
140x65/90x65	50	Pack	127,00	3042 6306	140,50	3042 6323

(B692)

(B692)

