

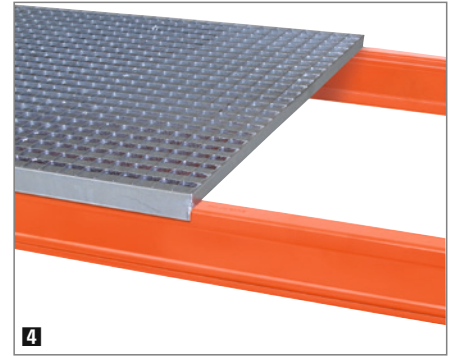
## Palettenregale-Gitterroste

- **Feuerverzinkte Qualität**  
Zur Lagerung loser Teile und Sicherung von Durchfahrten und Gängen.  
Sichere Auflage durch Übergreifen über die Holme.
- **Maschenweite:** 60x40 mm
- **Außenkante:** 50 mm
- **Info:** segmentierte Lieferung

### 4 Gitterroste, aufgelegt

Rahmentiefe mm	Holmlänge mm	Fachlast kg/Ebene	Anzahl Gitterroste	€	Bestell-Nr.
800	1825	1460	2	254,00	3049 4109
800	2700	2160	3	381,50	3049 4110
800	3600	2880	4	508,50	3049 4111
1100	1825	2000	2	258,00	3049 4112
1100	2700	3000	3	387,00	3049 4113
1100	3600	3960	4	516,50	3049 4114

(B249)



4

### 5 Gitterrost holmbündig, eingelegt

für Holme mit einer Tiefe von 50 mm

Rahmentiefe mm	Holmlänge mm	Fachlast kg/Ebene	Anzahl Gitterroste	€	Bestell-Nr.
800	2700	2160	3	364,00	3049 4115
800	3300	2640	3	299,00	3049 4116
800	3600	2880	4	485,50	3049 4117
1100	2700	3000	3	400,50	3049 4118
1100	3300	3600	3	405,50	3049 4119
1100	3600	3960	4	534,00	3049 4120

(B249)



5

### 6 Drahtgitterauflage

- **Feuerverzinkte Qualität**  
Sichere Auflage durch Übergreifen über die Holme.
- **Info:** segmentierte Lieferung für eine Holmebene

Rahmentiefe mm	Holmlänge mm	Für Holmbreite mm	Maschengröße mm	Fachlast kg/Ebene	€	Bestell-Nr.
1100	2700	50	40X106	1035	180,50	3049 4180
1100	3600	50	40X106	1380	240,50	3049 4181

(B249)



6

Elektro-Hochhubwagen  
finden Sie auf 3/83.



**TOP**

**Info!**  
Beim Einsatz von Gitterrosten darf die Tragkraft der eingesetzten Holmpaare nicht überschritten werden.