



Sprossen-Stehleiter, treppengängig

- Stabile Konstruktion aus Aluminium**
 Kräftige Rechteckrohr-Holme, geriffelte Vierkantsprossen 30x30 mm, 4-fach gebördelte Sprossen-/ Holmverbindung, konische Holmführung, untere Holmenden und Holmverlängerungen mit rutschsicheren nivello®-Leiterschuh, obere Holmenden mit Endkappen. Spreizsicherung mit 2 hochfesten Polyestergurten und Transportsicherungsglaschen.
- Sicherer Stand**
 Massive, verschraubte Stahlscharniere (Stahl verzinkt).
- Holmverlängerungen mit solider Schiebeführung**
 Stufenlos ausziehbar. Die Holmverlängerungen lassen sich mit Sterngriffen mit griffsympthischer und rutschfester Softline-Ummantelung sicher und ergonomisch arretieren.
- Maximale Belastung: 150 kg**

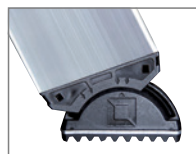
Hinweis: Verstellbereich am Aufstiegsteil max. 400 mm.
 Verstellbereich am Stützteil max. 1000 mm.



Solide und sichere Schiebeführung der Holmverlängerung.



Ergonomische Softline-Sterngriffe für eine sichere Arretierung der Holmverlängerung.



Leiterlänge	m	1,50	1,80	2,10	2,40
Arbeitshöhe (Stützteil max. ausgefahren) bis ca.	m	3,20	3,50	3,70	4,00
untere äußere Breite, Leiter eingefahren	m	0,60	0,63	0,66	0,66
Aufstiegsteil 400 mm ausgefahren, untere äußere Breite	m	0,64	0,67	0,70	0,73
Stützteil 1000 mm ausgefahren, untere äußere Breite	m	0,70	0,73	0,76	0,79
Sprossenanzahl		2x5	2x6	2x7	2x8
Sprossenabstand	mm	280	280	280	280
Holmhöhe	mm	58	58	58	58
Ausladung eingefahren ca.	m	1,08	1,26	1,43	1,60
Ausladung max. ausgefahren (0,4/1,0 m)	m	1,56	1,72	1,90	2,06
Gewicht ca.	kg	11,0	14,0	14,5	16,5
€		651,00	703,00	741,00	786,00 (B229)
Bestell-Nr.		3061 3660	3061 3661	3061 3662	3061 3663

Nach TRBS 2121 Teil 2 wird zum Arbeiten auf dieser Leiter dieses passende Zubehör benötigt.

Einhängepodest und -tritt R13



Einhängepodest



Einhängetritt

- Passend für alle Sprossenleitern**
 Aus Aluminium.
 Bequemer, ermüdungsfreier Stand gemäß TRBS 2121 Teil 2.
 Höchste Rutschhemmungsklasse R13 dank Plattformbelag mit Korundbelag.
- Belastbarkeit 150 kg**

Ausführung	€	Bestell-Nr.
Einhängepodest	83,00	3065 4050
Einhängetritt*	54,00	3065 4111

(B229)
 *Nicht passend für Sprossen-Holzleitern.