

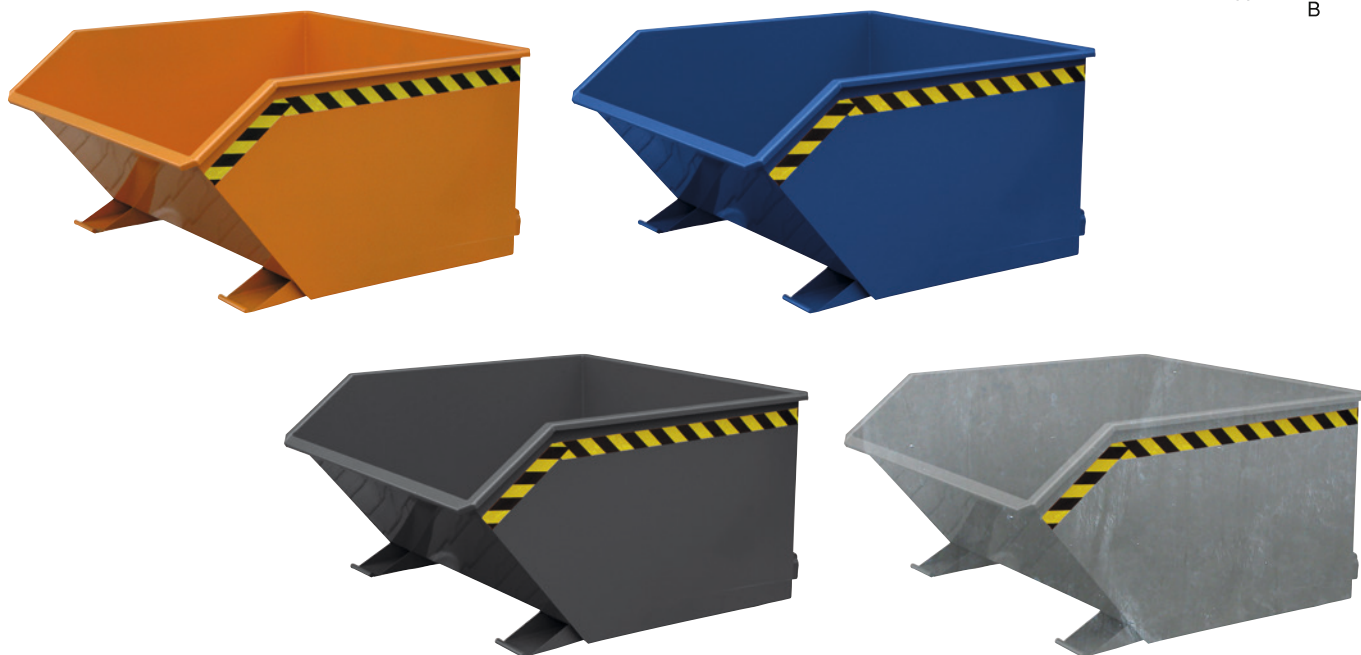
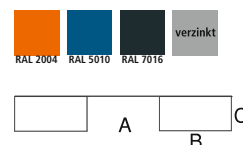
## Kippbehälter mit Abrollautomatik

- **Niedrige Bauhöhe**  
Ideal als Beistell-Behälter an Maschinen.
- **Perfekter Kippwinkel, Selbstkipper**  
Rückstandsfree und vollständige Entleerung.  
Entriegelung per Seilzug vom Fahrersitz aus.
- **Einfaches Aufrichten**  
Spezielle Profile an der unteren Schüttkante zum einfachen Aufrichten in die Ladeposition.

- **Farbe**  
Pulverbeschichtet in RAL 2004 reinorange, RAL 5010 enzianblau, RAL 7016 anthrazitgrau oder verzinkt.
- **Zubehör (auf Anfrage)**  
**Kippbremse:** für ein langsames, staplerschonendes Abkippen.  
**Hydraulische Kippvorrichtung:** Abkippen und Aufrichten mittels Bordhydraulik.



### FARBVIELFALT



Inhalt	l	300	500	750	1000	1500
Tragkraft	kg	1000	1000	1000	1500	1500
Behältermaß BxTxH	mm	700x1410x580	800x1410x680	1280x1410x680	1300x1550x750	1300x1640x1050
Einfahrtaschen-Innenmaße A/B/C	mm	105/200/60	105/200/60	480/200/60	480/200/60	480/200/60
Gewicht	kg	110	130	160	180	210
<b>RAL 2004</b>	€	667,50	889,50	1088,00	1200,00	1377,00 (B258)
	Bestell-Nr.	<b>3091 1984</b>	<b>3091 1988</b>	<b>3091 1992</b>	<b>3091 1996</b>	<b>3091 2000</b>
<b>RAL 5010</b>	€	667,50	889,50	1088,00	1200,00	1377,00 (B258)
	Bestell-Nr.	<b>3091 1985</b>	<b>3091 1989</b>	<b>3091 1993</b>	<b>3091 1997</b>	<b>3091 2001</b>
<b>RAL 7016</b>	€	667,50	889,50	1088,00	1200,00	1377,00 (B258)
	Bestell-Nr.	<b>3091 1986</b>	<b>3091 1990</b>	<b>3091 1994</b>	<b>3091 1998</b>	<b>3091 2002</b>
<b>verzinkt</b>	€	883,50	1170,00	1431,00	1704,00	1798,00 (B258)
	Bestell-Nr.	<b>3091 1987</b>	<b>3091 1991</b>	<b>3091 1995</b>	<b>3091 1999</b>	<b>3091 2003</b>



Kipper mit Rädern (optionales Zubehör).

## Zubehör für Kipper von Fa. Eichinger

- **Bestellmöglichkeiten auf Anfrage**  
Deckel mehrteilig. In Behälterfarbe pulverbeschichtet.

Ausführung	Rad-Ø mm	Bauhöhe mm	Tragkraft kg	€	Bestell-Nr.
Schiebegriff	-	-	-	63,00	<b>3091 1901</b>
Stützfüße	-	-	-	76,50	<b>3091 1903</b>
Kippbremse	-	-	-	490,50	<b>3091 1904</b>
2 Lenk- und 2 Bock-Rollen	150	195	1000	151,50	<b>3091 1898</b>
2 Lenk- und 2 Bock-Rollen	160	205	1350	171,00	<b>3091 1899</b>
2 Lenk- und 2 Bock-Rollen	200	240	2500	297,00	<b>3091 1900</b>

(B258)