

NC-Lagerung in Schubladen

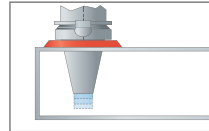
• Einzelrahmen und Rahmenträgerpaare

Wahlweise als Set oder Einzelkomponente.

Pro Einsatzrahmen ist ein Rahmenträgerpaar erforderlich.

Durch Rahmenträgerpaare in verschiedenen Höhen, die mit den Einsatzrahmen auf dem gelochten Schubladenboden verschraubt werden, lassen sich Werkzeuge unterschiedlicher Kegellängen in Schubladen lagern.

Informationen zu Verstellbereichen und Belegungsmuster finden Sie auf Seite 1/95.



Info: Bitte immer die maximale Lagerhöhe der Werkzeuge inklusive eventueller Anzugzapfen berücksichtigen.

Einsatzrahmen für Schubladen

• Ausführung

Zur Aufnahme aller Werkzeughalter-Typen.
Pro Einsatzrahmen ist ein Rahmenträgerpaar erforderlich.

Material: Stahlblech.

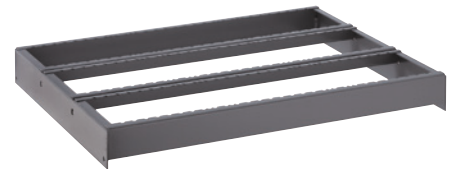
Farbe: NCS S 4502-B grau.

• Lieferumfang

Mit Verschraubungsmaterial.
Ohne Rahmenträgerpaar.

Ausführung	Anzahl Bahnen	Breite mm	Tiefe mm	Höhe mm	€	Bestell-Nr.
für Einheit 36x27 E	3	584	447	64	78,00	3093 2939
für Einheit 54x27 E	3	890	447	64	97,60	3093 2940
für Einheit 36x36 E	4	584	596	64	84,90	3093 2941

(B154)



Rahmenträgerpaare für Einsatzrahmen

• Ausführung

Position der Einsatzrahmen in der Höhe verstellbar.
Für Werkzeuge unter einer Höhe von 64 mm nicht notwendig.

Material: Stahlblech.

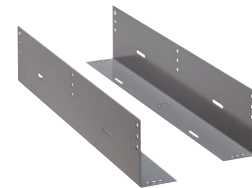
Farbe: NCS S 4502-B grau.

• Lieferumfang

Mit Verschraubungsmaterial.

für Tiefe	Ausführung	Höhe mm	Kegellänge mm	€	Bestell-Nr.
27 E	für Bestell-Nr. 3093.2939, 3093.2940	60–110	80–160	31,50	3093 2942
36 E	für Bestell-Nr. 3093.2940	60–110	80–160	31,50	3093 2943

(B154)



Werkzeughalter-Sets 36x27 E

• Ausführung

Wird in Schubladen eingesetzt.

Material: Stahlblech.

Farbe: NCS S 4502-B grau.

• Lieferumfang

Mit 1 Einsatzrahmen, 1 Rahmenträgerpaar,
Bestell-Nr. 3093.2942.

Ausstattung	Breite mm	Tiefe mm	Höhe mm	Belegungs-muster	€	Bestell-Nr.
24 Halter ISO-SK 40	588	447	82–162	B	283,00	3093 2944
15 Halter ISO-SK 50	588	447	82–162	F	227,00	3093 2945
24 Halter HSK 50 A+C+E/63 B+D+F	588	447	82–162	B	297,50	3093 2946
18 Halter HSK 63 A+C+E/80 B+D+F	588	447	82–162	E	265,50	3093 2947

(B154)



Werkzeughalter-Sets 36x36 E

• Ausführung

Wird in Schubladen eingesetzt.

Material: Stahlblech.

Farbe: NCS S 4502-B grau.

• Lieferumfang

Mit 1 Einsatzrahmen, 1 Rahmenträgerpaar,
Bestell-Nr. 3093.2943.

Ausstattung	Breite mm	Tiefe mm	Höhe mm	Belegungs-muster	€	Bestell-Nr.
32 Halter ISO-SK 40	588	596	82–162	B	347,50	3093 2948
20 Halter ISO-SK 50	588	596	82–162	F	273,50	3093 2949
32 Halter HSK 50 A+C+E/63 B+D+F	588	596	82–162	B	367,50	3093 2950
24 Halter HSK 63 A+C+E/80 B+D+F	588	596	82–162	E	324,50	3093 2951

(B154)

