



Industriekabelbrücke

- **Robust und überfahrbar**
Die schwere Ausführung bietet Schutz für Kabel, dicke Rohre und Schläuche bis zu einem \varnothing von einem Zoll (25 mm). Beseitigt Stolperfallen und schützt die Leitungen.



- **Einsatzbereich**
Lager-, Werkstatt- und Produktionsbereiche.

- **Material:** Weich-PVC

- **Anwendung:**

Zwei Kammern für Kabel, Rohre oder Schläuche, die von unten eingelegt werden.
Kammermaße: \varnothing 25 mm.
Gewicht: 6,8 kg.

Farbe	Maße BxTxH mm	€	Bestell-Nr.
schwarz	1500x200x35	149,50	3041 5175
schwarz/gelb	1500x200x35	162,50	3041 5176
lichtgrau	1500x200x35	150,50	3041 5177

(B127)

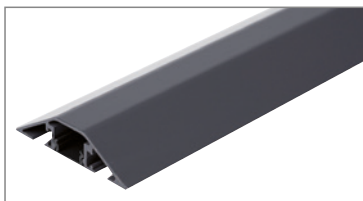
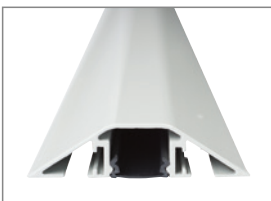
Aluminium-Kabelbrücke

- **Stabil und schützend**
Optimaler Schutz, wo Kabel und Leitungen lose liegen.
- **Einsatzbereich**
Lager-, Werkstattbereiche, Verkaufsflächen und Büroräume.
- **Material:** Aluminium.

- **Anwendung:**
Kabel, Rohre, Schläuche werden von unten eingelegt. Durch den Einsatz von Winkel- und T-Verbindern ist eine variable Verlegung möglich.
Kammermaße HxB: 1x16x18 mm.



- **Lieferumfang**
Im Set mit Clip-Profil und Doppelklebeband.

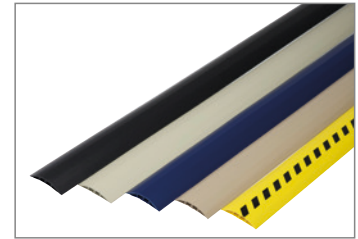


Ausführung	Farbe	Maße BxTxH mm	€	Bestell-Nr.
Kabelbrücke	schwarz	1500x80x20	93,50	3041 5178
Kabelbrücke	kieselgrau	1500x80x20	93,50	3041 5179
Kabelbrücke	lichtgrau	1500x80x20	93,50	3041 5180
Kabelbrücke	schiefergrau	1500x80x20	93,50	3041 5181
Kabelbrücke	schwarz/gelb	1500x80x20	106,50	3041 5182
Kabelbrücke	schwarz	3 St. à 400x80x20	88,80	3041 5183
Kabelbrücke	kieselgrau	3 St. à 400x80x20	88,80	3041 5184
Kabelbrücke	lichtgrau	3 St. à 400x80x20	88,80	3041 5185
Kabelbrücke	schiefergrau	3 St. à 400x80x20	88,80	3041 5186
Kabelbrücke	schwarz/gelb	3 St. à 400x80x20	102,50	3041 5187
Winkelstück	schwarz	250x250x20	65,90	3041 5188
Winkelstück	lichtgrau	250x250x20	65,90	3041 5189
T-Stück	schwarz	300x200x20	86,70	3041 5190
T-Stück	lichtgrau	300x200x20	86,70	3041 5191

(B127)

Kunststoff-Kabelbrücke

- **Einfach, schnell und sicher**
Bei der Verlegung der Kabel muss der Stecker nicht demontiert werden.



- **Einsatzbereich**
Verkaufsflächen, Büroräume, Lager- und Werkstattbereiche, Messen usw.

- **Material:** Weich-PVC

- **Anwendung:**

Zwei Kammern für Kabel, die von unten eingelegt werden.
Kabelbrücke 75 mm: Kammermaß (HxB) 8x11 mm.
Kabelbrücke 100 mm: Kammermaß (HxB) 11x13 mm.

- **Lieferumfang**

Sets mit 1,5 oder 3 m Kabelschutzprofil und einer Rolle Doppelklebeband.

Farbe	Maße BxTxH mm	€	Bestell-Nr.
schwarz	1500x 75x12	43,30	3041 5147
blau	1500x 75x12	43,70	3041 5148
beige	1500x 75x12	43,70	3041 5149
grau	1500x 75x12	43,70	3041 5150
gelb/schwarz	1500x 75x12	58,90	3041 5151
schwarz	3000x 75x12	65,60	3041 5152
blau	3000x 75x12	67,50	3041 5153
beige	3000x 75x12	67,50	3041 5154
grau	3000x 75x12	67,50	3041 5155
gelb/schwarz	3000x 75x12	86,30	3041 5156
schwarz	1500x100x17	54,20	3041 5157
blau	1500x100x17	54,30	3041 5158
beige	1500x100x17	54,30	3041 5159
grau	1500x100x17	54,30	3041 5160
gelb/schwarz	1500x100x17	71,90	3041 5161
schwarz	3000x100x17	94,70	3041 5162
blau	3000x100x17	96,90	3041 5163
beige	3000x100x17	96,90	3041 5164
grau	3000x100x17	96,90	3041 5165
gelb/schwarz	3000x100x17	116,50	3041 5166

(B127)

Toploader-Kabelbrücke

- **Einfach, schnell und sicher**
Verlegung von Kabeln, vorbeugender Stopperschutz.

- **Einsatzbereich**
Verkaufsflächen, Büroräume, Lager- und Werkstattbereiche, Messen usw.

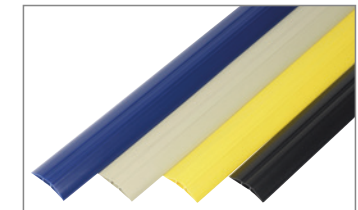
- **Material:** Weich-PVC

- **Anwendung:**

Die Kabel werden von oben eingelegt.
Eine Kammer, Maße HxB: 8x11 mm.

- **Lieferumfang**

Sets mit 1,5 oder 3 m Kabelschutzprofil und einer Rolle Doppelklebeband.



Farbe	Maße BxTxH mm	€	Bestell-Nr.
schwarz	1500x62x12	34,60	3041 5167
grau	1500x62x12	34,60	3041 5168
blau	1500x62x12	34,60	3041 5169
gelb	1500x62x12	34,60	3041 5170
schwarz	3000x62x12	50,90	3041 5171
grau	3000x62x12	50,90	3041 5172
blau	3000x62x12	50,90	3041 5173
gelb	3000x62x12	50,90	3041 5174

(B127)