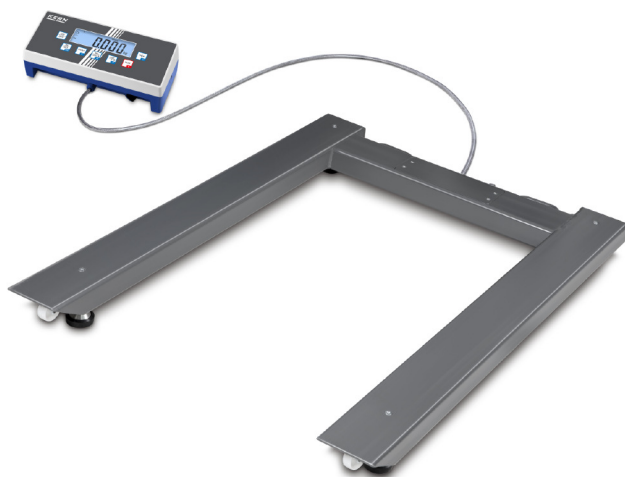


KERN UID3000K-0M



Hochauflösende Zweibereichs-Palettenwaage mit Eichzulassung [M] und einer Vielzahl an Datenschnittstellen



Funktionen

Data-Hold-Funktion:	ja
Erschütterungsfreies Wägen (Tierwägeprogramm):	ja
Prozentbestimmung:	ja
Uhrzeit-Anzeige:	ja
Wägen mit Toleranzbereich:	ja
Zählfunktion:	ja

Umgebungsbedingungen

Luftfeuchtigkeit (max.):	95 %
Luftfeuchtigkeit (min.):	10 %
Umgebungstemperatur (max.):	40 °C
Umgebungstemperatur (min.):	-10 °C

Energieversorgung

Akku:	Rchg. battery optional - intern
Akku-Betriebsdauer (Hinterleuchtung an):	26 h
Akku-Betriebsdauer (Hinterleuchtung aus):	43 h
Akkuladezeit:	3 h
Batterie:	no battery
Eingangsspannung:	100V-240V AC 50/60Hz 0,400 Amax
Netzteil-Art:	Netzadapter extern
Netzteil/Adapter im Lieferumfang:	US UK EURO

Dienstleistungen

DAkS-Kalibrierschein:	963-132
Eichung:	965-232
Justage auf Aufstellungsort:	961-252

Kategorie

Kategorie:	Waagen
Marke:	KERN
Produktgruppe:	Palettenwaage

Verpackung & Versand

Abmessungen Verpackung (BxTxH):	1270 x 900 x 260 mm
Bruttogewicht:	65 kg
Lieferzeit:	48 h
Nettogewicht:	44 kg
Versandart:	Spedition

Bauform

Abmessungen Anzeigerät (BxTxH):	268 x 115 x 80 mm
---------------------------------	-------------------

Messsystem

Ablesbarkeit [d]:	1 kg
Anwärmzeit:	10 min
Anzahl der Wägebereiche:	1
Auflösung:	3000
Außermittige Belastung bei 1/3 Max:	5 kg
Einschwingzeit unter Laborbedingungen ⁴ s	

Justiermöglichkeiten:	Justierung mit externem Gewicht
Linearität:	3 kg
Reproduzierbarkeit:	1 kg
Tarierbereich:	-3 t
Wägebereich [Max]:	3 t
Wägeeinheiten:	tJ HJ oz g kg PCS lb
Wägesystem:	Dehnungsmessstreifen
Wägezellen-Verbindung:	4-wire

Anzeige

Display Ziffernhöhe (groß):	2,500 cm
Display Ziffernhöhe (klein):	2,500 cm

Eichtechnische Daten

Eichklasse:	III
Eichung im Werk möglich:	ja
Eichwert [e]:	1 kg
Eichzulassung nach 2014/31/EU:	ja
Mindestlast [Min]:	20 kg
Periodische Nacheichung für Italien:	969-112

KERN UID3000K-0M

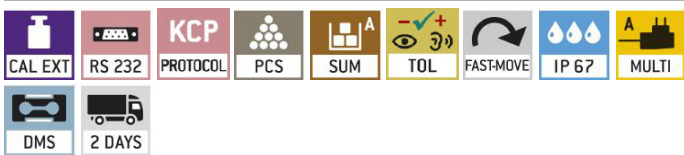


Hochauflösende Zweibereichs-Palettenwaage mit Eichzulassung [M] und einer Vielzahl an Datenschnittstellen

Abmessungen Wägeplatte (BxTxH):	1195 x 840 x 110 mm
Drehbare Fußschrauben:	ja
Kabellänge:	5 m
Kabellänge Anzeigegerät:	5 m
Libelle:	ja
Wandhalterung:	ja
Wägefläche (BxT):	1195 x 840 mm

Piktogramme

STANDARD



OPTION



FACTORY

